


Übersicht der Investitionen aus den EU-Fonds in die kroatische Eisenbahninfrastruktur

Renata Suša
Vorstandsvorsitzende
HŽ Infrastruktura d.o.o.

Graz, den 22. Oktober 2014

Streckennetz

Legende

-  Internationale Hauptstrecke (Korridorstrecke)
-  Andere internationale Eisenbahnstrecken
-  Regionale Eisenbahnstrecken
-  Regionale Eisenbahnstrecken
-  Lokale Eisenbahnstrecken
-  Außer Betrieb

**Hauptkorridore in Kroatien sind: RH1, RH2 und RH3
(ehem. paneuropäische Korridore X, Vb und Vc)**



Investitionen finanziert durch Mittel der EU-Fonds

● Beendete Projekte

Erneuerung und Rekonstruktion des Streckenabschnitts
Vinkovci – Tovarnik – Staatsgrenze

60,2 Mio. Euro

Projekt beendet im Dezember 2012

Einrichtungen des Signal- und Sicherungssystems
Zagreb Hbf.

11,4 Mio. Euro

Projekt beendet im März 2013

● Laufende Arbeiten

Erneuerung und Rekonstruktion des Streckenabschnitts
Okučani – Novska

35,86 Mio. Euro

Arbeiten sind bis Ende 2014 abzuschließen

ISPA: Vinkovci – Tovarnik – Staatsgrenze

Wiederaufbau der Eisenbahnstrecke auf dem Abschnitt Vinkovci – Tovarnik – Staatsgrenze 2 x 33,4 km (Korridor RH1)

Wert 60,2 Mio. Euro

ISPA – mitfinanziert im Betrag von 28,7 Mio. Euro (48 %)

Schienenarbeiten

Elektrifizierung

Signalisierung

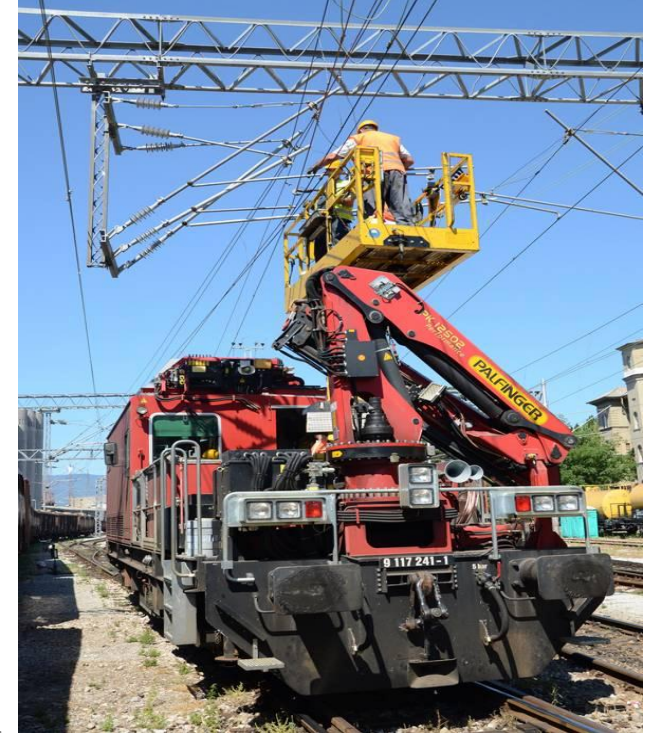
Modernisierung von 12 Bahnübergängen

Telekommunikationen

3 Bahnhöfe und 9 Haltestellen modernisiert

ETCS

Zuggeschwindigkeit 160 km/h



IPA: Signal-und Sicherungssystem auf dem Zagreb Hbf

Einrichtungen des Signal-und Sicherungssystems auf dem Zagreb Hbf.

Wert 11,4 Mio. Euro

85 % des Betrags nicht zurückzahlbar aus IPA Fonds

Signal-und Sicherungseinrichtung

Ersatz von Telekommunikationsausstattung

Rekonstruktion von Bahnhofsgleisen

Adaptierung/Reparatur des Stellwerks

Bessere Verkehrsleistung, kürzere Rangier-und Reisezeiten



IPA: Okučani – Novska

Erneuerung und Rekonstruktion des Abschnittes Okučani – Novska (Korridor RH1)

Gesamtwert der Arbeiten 35,86 Mio. Euro

85 % der nicht zurückzahlbaren Mittel aus IPA Fonds

Modernisierung von 2 x 16,8 km der Strecke zwischen Bahnhöfen, Rekonstruktion des Bahnhofs Okučani

Bessere Verkehrsleistung, kürzere Rangier- und Reisezeiten, Geschwindigkeit 160 km/h



Investitionen finanziert durch Mittel der EU Fonds

Ausschreibung für Arbeiten

Bau des 2. Gleises auf dem Streckenabschnitt
Dugo Selo – Križevci

198,3 Mio. Euro
Auftragsvergabe für Arbeiten und
Aufsicht bis Mitte 2015

Bau der neuen Strecke
Sveti Ivan Žabno – Gradec

32,2 Mio. Euro
Auftragsvergabe für Arbeiten und
Aufsicht bis Mitte 2015

Investitionen finanziert durch Mittel der EU Fonds

Laufende Projektierung

Bau der neuen Strecke Podsused – Samobor	90 Mio. Euro Projektierung bis Ende 2015; Beginn der Arbeiten nach 2020
Rekonstruktion und Bau des 2. Gleises auf dem Streckenabschnitt Dugo Selo – Novska	572,5 Mio. Euro Projektierung bis Ende 2016; Beginn der Arbeiten 2020
Bau des 2. Gleises des Streckenabschnitts Križevci – Koprivnica – Staatsgrenze	275 Mio. Euro Projektierung bis Ende 2016; Beginn der Arbeiten 2016
Bau der neuen zweigleisigen Strecke Goljak – Skradnik	650 Mio. Euro Beginn der Arbeiten nach 2020
Rekonstruktion und Bau des 2. Gleises des Streckenabschnitts Hrvatski Leskovac – Karlovac	356 Mio. Euro Projektierung bis Ende 2016; Beginn der Arbeiten 2017
Elektrifizierung des Streckenabschnitts Zaprešić – Zabok	68 Mio. Euro Beginn der Arbeiten nach 2020
Rekonstruktion und Elektrifizierung des Streckenabschnittes Vinkovci – Vukovar	55 Mio. Euro Projektierung bis August, 2015; Beginn der Arbeiten 2016
GSM-R Projekt – globales System der mobilen Kommunikationen	180 Mio. Euro Projektierung bis Februar, 2015; Beginn der Arbeiten 2016

Investitionen finanziert durch Mittel der EU Fonds

● Ausschreibung für laufende Projektierung

Rekonstruktion und Erneuerung des
Streckenabschnitts **Okučani – Vinkovci**

355 Mio. Euro
Projektierung 2014–2017;
Beginn der Arbeiten nach 2020

SUP – Bau des zentralen
Verkehrssteuerungssystems

120 Mio. Euro
Projektierung 2014–2015;
Beginn der Arbeiten nach 2020

Danke für Ihre Aufmerksamkeit !